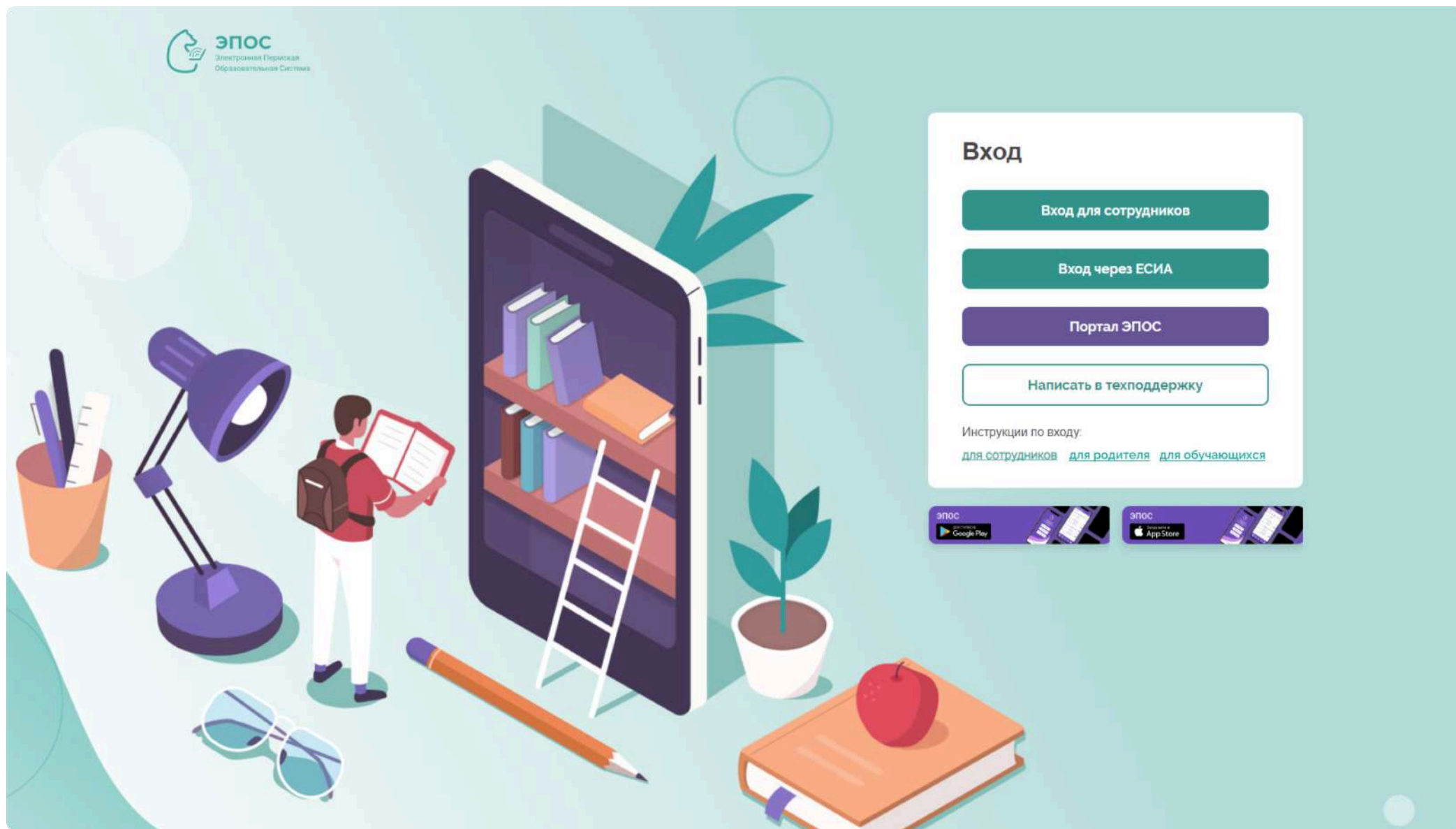


Инструкция для входа родителей / законных представителей в ЭПОС



Вход

Вход для сотрудников

Вход через ЕСИА

Портал ЭПОС

Написать в техподдержку

Инструкции по входу:

[для сотрудников](#) [для родителя](#) [для обучающихся](#)





В браузере Яндекс откройте страницу <https://epos.permkrai.ru>
Нажмите на кнопку «Вход» в верхней части страницы



ЭПОС
Электронная Пермская
Образовательная Система

[Главная](#) [Новости](#) [Мероприятия](#) [Системы](#) **Вход**

Мобильное приложение ЭПОС — цифровой помощник в образовательном процессе

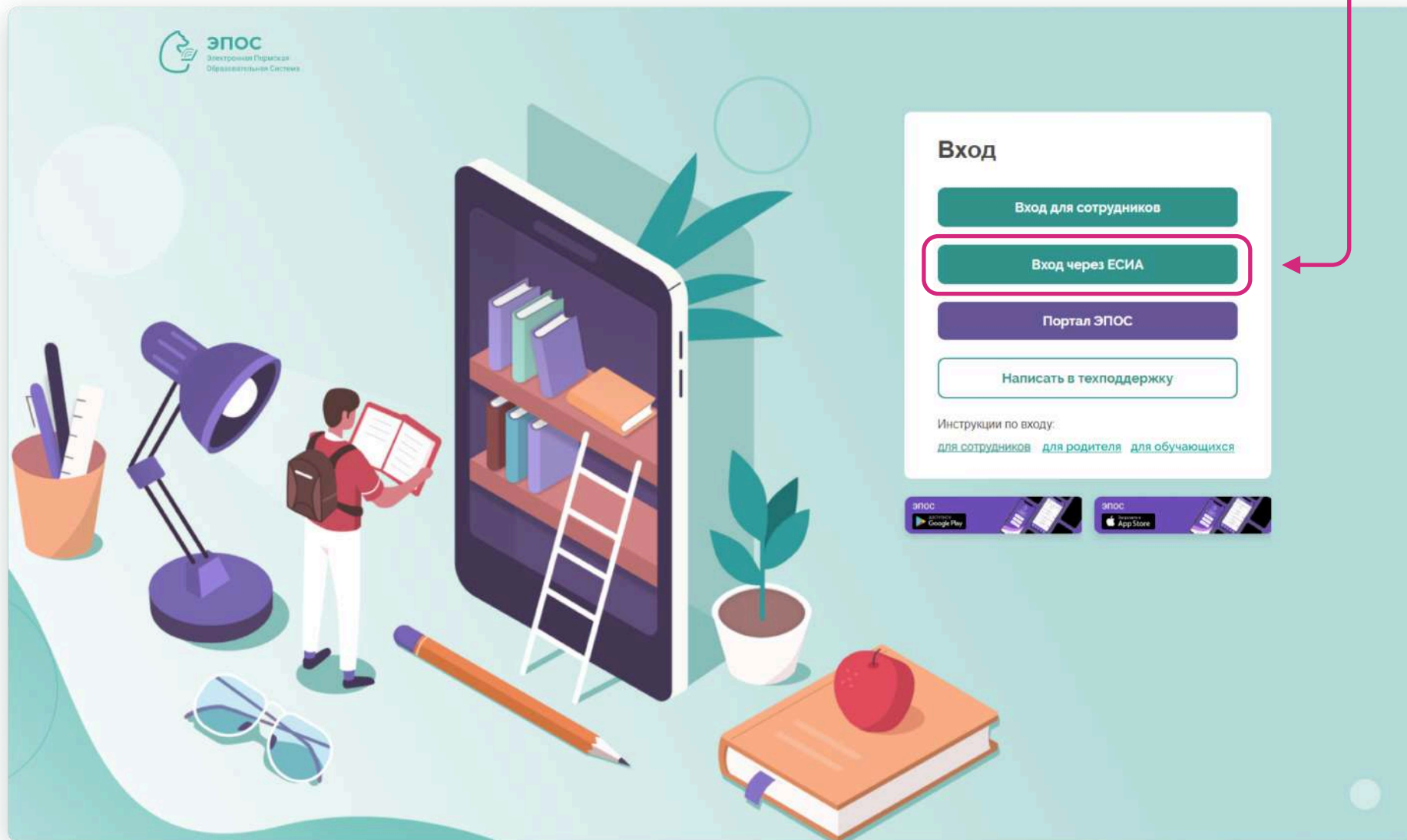
Загрузите в **App Store** | **Доступно в Google Play** | **Откройте в AppGallery** | **NASHSTORE** | **Доступно в RuStore**

| | | |
|---|--|--|
| БИБЛИОТЕКА ЭПОС | ЭПОС.ШКОЛА Административной команде | Среднее профессиональное образование |
| Дистанционное и электронное обучение | ЭПОС.ШКОЛА Учителям и классным руководителям | Центр опережающей профессиональной подготовки |
| Дополнительное образование | ЭПОС.ШКОЛА Родителям и учащимся | Пермский сетевой IT-Университет |



На открывшейся странице нажмите на кнопку

Вход через ЕСИА



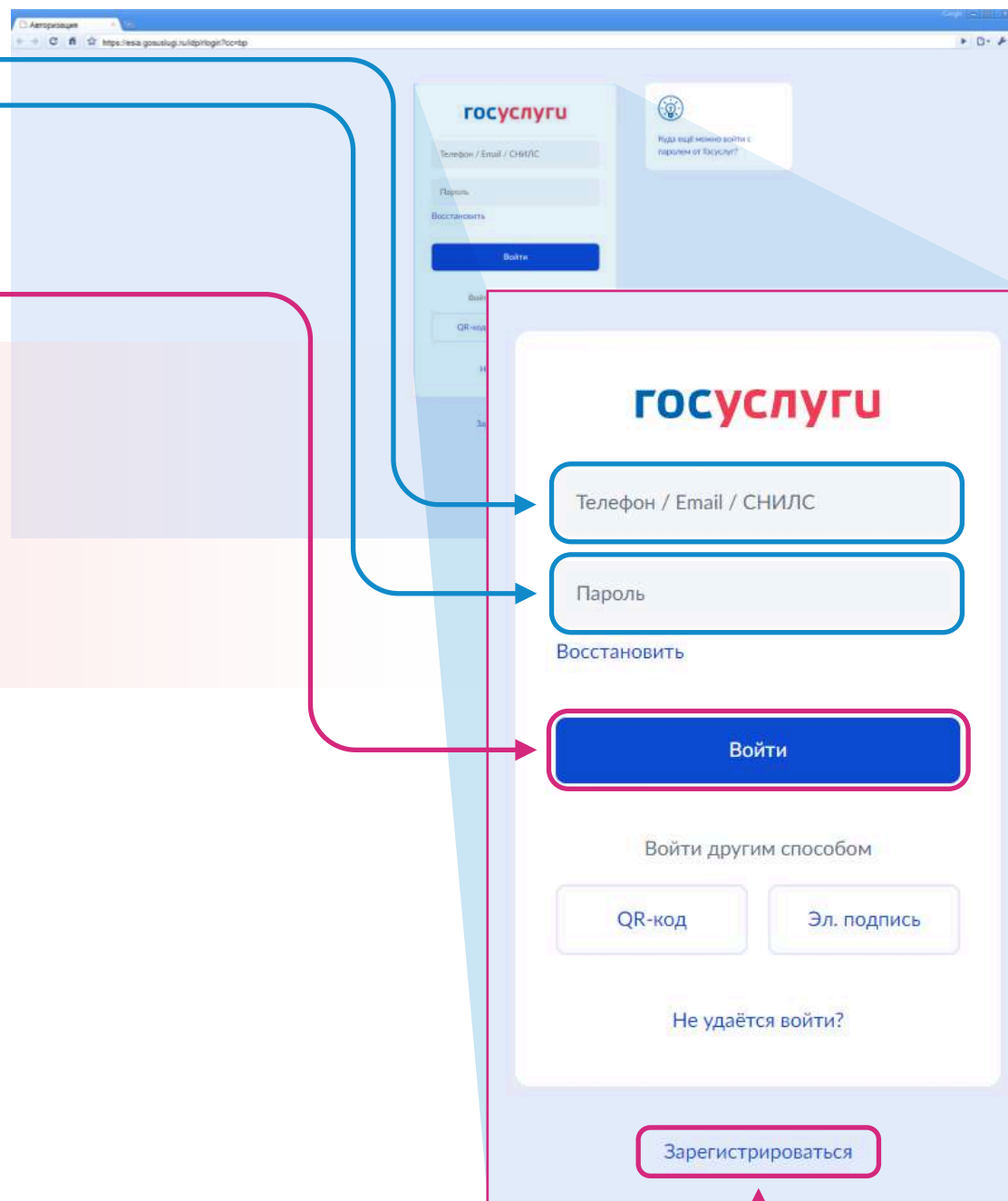
На открывшейся странице **введите логин** (телефон/Email/СНИЛС) и **пароль**, по которым родитель/законный представитель входит на портал Госуслуг, после чего нажмите кнопку **Войти**



НОМЕР ТЕЛЕФОНА ИЛИ АДРЕС ЭЛЕКТРОННОЙ ПОЧТЫ РОДИТЕЛЯ\ЗАКОННОГО ПРЕДСТАВИТЕЛЯ ДОЛЖЕН ОТЛИЧАТЬСЯ ОТ НОМЕРА ИЛИ ПОЧТЫ ОБУЧАЮЩЕГОСЯ

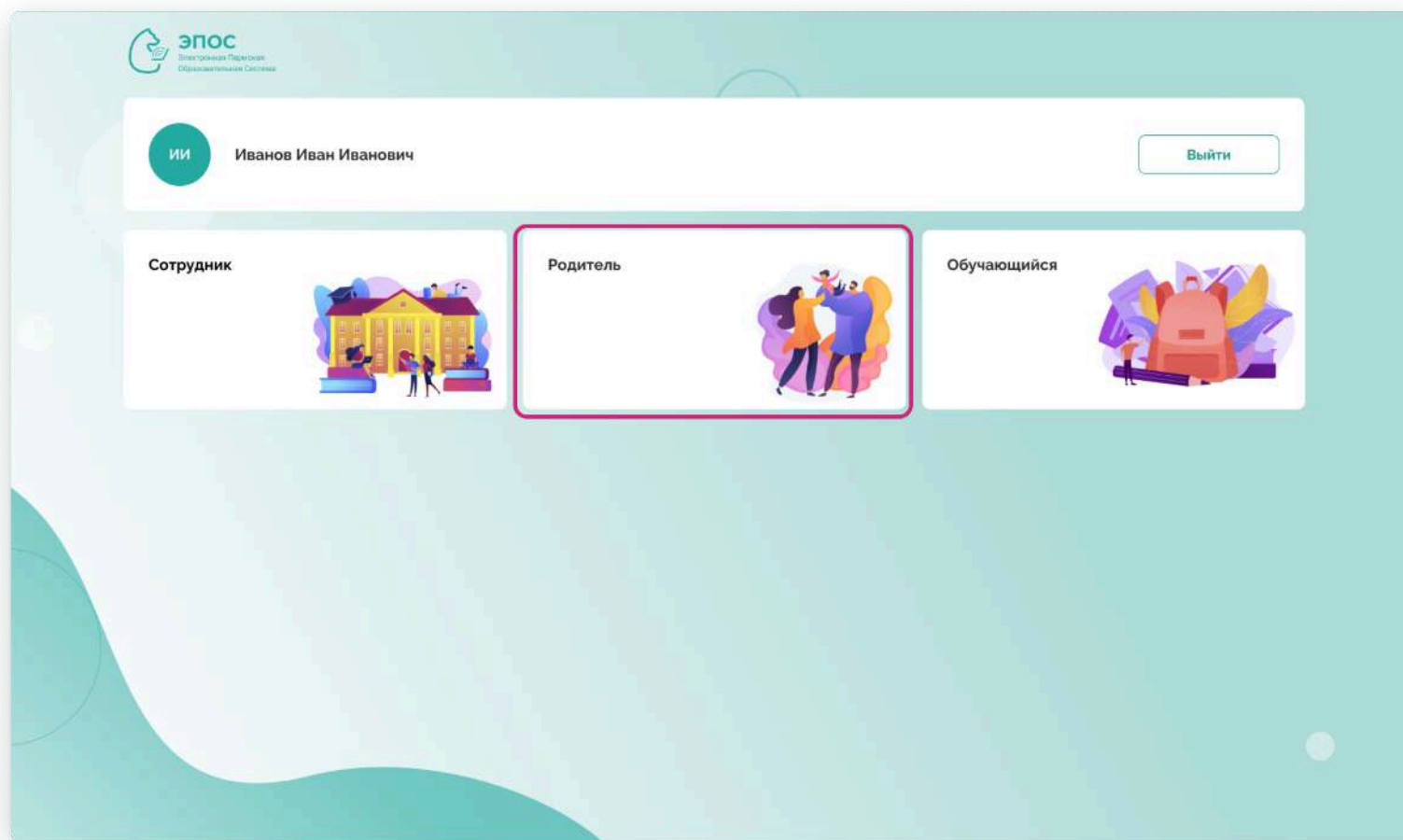
В случае, если верно введен логин и пароль, откроется страница с доступными подсистемами ЭПОС

Если у родителя/законного представителя еще нет учетной записи на портале Госуслуги, создайте ее по кнопке **«Зарегистрироваться»**



Если у Вас несколько ролей в различных подсистемах ЭПОС, то откроется страница выбора категории роли «Сотрудник», «Родитель», «Обучающийся».

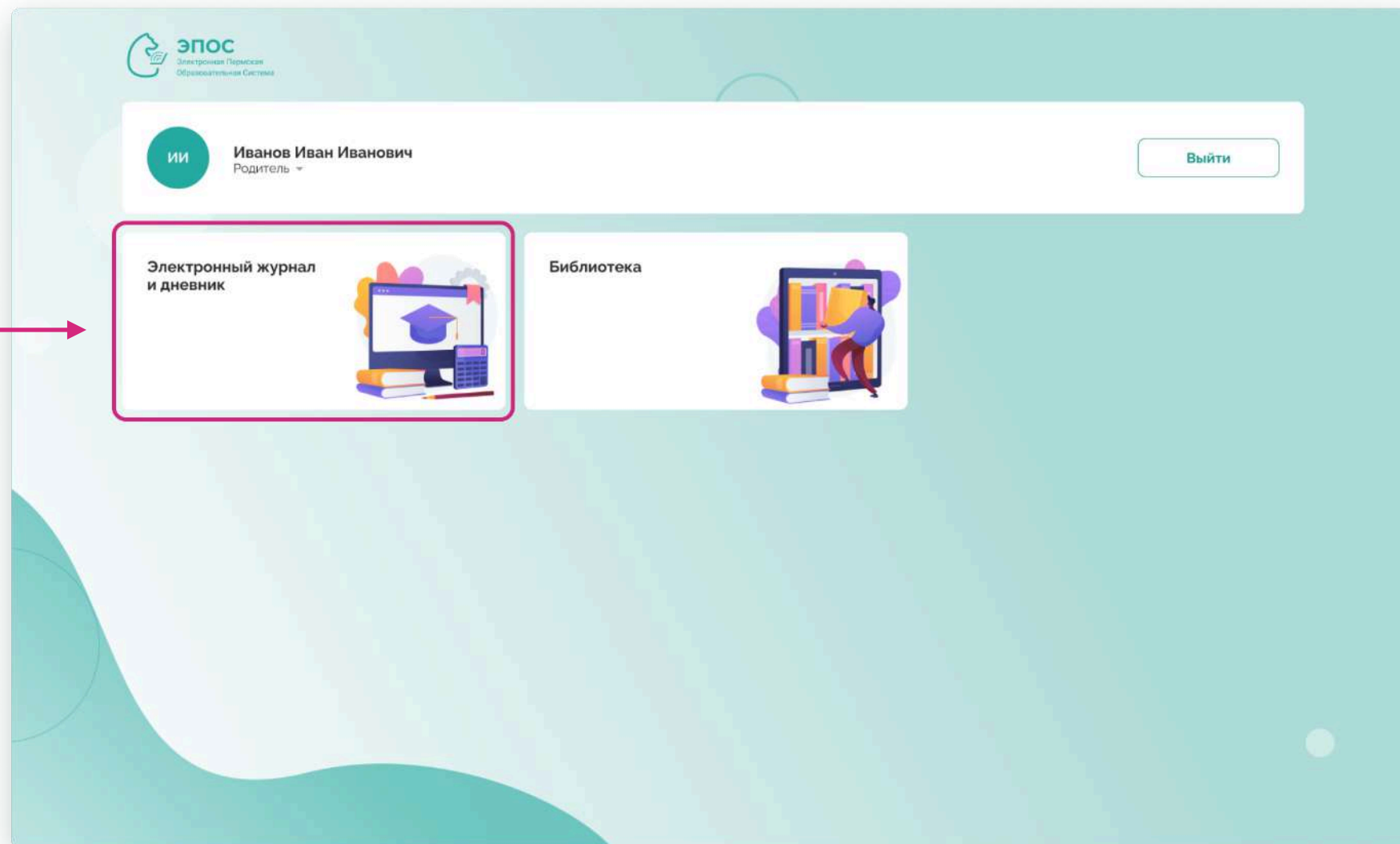
Для просмотра данных о своем ребенке, выберите роль «Родитель».



Если у Вас есть только роль родителя, сразу откроется следующая страница.



На странице подсистем, к которым разрешен доступ, необходимо кликнуть на кнопку с наименованием нужной подсистемы. После нажатия произойдёт автоматический переход в выбранную подсистему.



При возникновении ошибки при входе:

1. Обратитесь к классному руководителю своего ребенка для сверки ФИО и электронной почты родителя в ЭПОС. Указанные данные в ЭПОС и Госуслугах должны совпадать.
2. Классный руководитель через администратора образовательной организации ЭПОС внесет изменения по вашей учебной записи.
3. После внесения изменений выполните вход повторно на следующий день.

