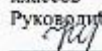


Муниципальное автономное общеобразовательное учреждение
«Средняя общеобразовательная школа №10»

РАССМОТРЕНО
на заседании методического
объединения учителей начальных
классов

Руководитель ШМО:
 П.В. Кирякова

Протокол №1

от "29" августа 2022 г.

СОГЛАСОВАНО
на Педагогическом совете
Протокол №1
от "30" августа 2022 г.

УТВЕРЖДЕНО
Директор



ФОНД ОЦЕНОЧНЫХ СРЕДСТВ

по программе
для 3 классов начального общего образования
на 2022-2023 учебный год

Составители:

Петухова Алла Александровна, высшей категории

Овчинникова Светлана Михайловна, высшей категории

Симонян Елена Робертовна, высшей категории

Чашкина Людмила Борисовна, высшей категории

Миллер Елена Геннадьевна, высшей категории

Кунгур 2022

Контрольные работы по русскому языку

1 четверть

Диктант

Осень в лесу.

Как красив осенний лес! Берёзки надели золотые платья. Листья клёна разрумянились. Густая листва дуба стала как медь. Сосны и ели остались зелёными. Пёстрый ковёр листьев шуршал под ногами. А сколько грибов в лесу! Душистые рыжики и жёлтые опята ждут грибников.

Слова для справок: **разрумянились**.

Грамматические задания:

1. В третьем предложении подчеркнуть основу предложения.
2. Выпиши словосочетания из данного предложения.

К душистым цветам прилетают насекомые.

2 четверть

Кормушка

Зима. Стоит чудесный денек. Ребята сделали для птиц кормушку, насыпали хлебных крошек и повесили ее на березу. Для синиц они привязали на дерево кусочки сала.

К кормушке подлетели снегири, воробьи, голуби. На ветку березы сели прелестные птички. На голове черная шапочка. Спина, крылья, хвостик и головка синие. Это синицы. Радостно им иметь хороших друзей.

(55 слов)

Грамматические задания

1. Найди и подчеркни в тексте предложение с однородными членами (сказуемыми).
2. Запиши слова в три столбика:
 - слова с орфограммой в приставке;

- слова с орфограммой в корне;
- слова с орфограммой в суффиксе.

Буквы орфограммы подчеркни.

Полеты, поляна, звездный, ключик, жучок, шелк, подъем, оставил, сказка, зайчонок.

3 четверть

Кукушонок.

На вершине ели было гнездо. Рядом с маленькими яичками там лежало одно большое. Его подкинула кукушка.

Птенцы вылупились. Родители усердно кормили птенцов. Кукушонок стал выталкивать братьев из гнезда.

Мой внучок забрал подкидыша домой. Кукушонок поселился в старом птичьем гнезде. Кошки Мурки тогда в доме не было. Птенец без страха летал по комнате. Скоро пушок на крылышках сменили перья. Мы выпустили кукушонка на волю.

*По И. Соколову-Микитову
(64 слова)*

Слова для справок: *яички, его.*

Грамматическое задание:

1. От данных слов образуй и запиши слова с сочетанием **-инк-** или **-енк-**

проталина, спальня, вишня, царапина, башня, сосна, паутина, калина

2. Поставь каждое слово в форму творительного падежа, единственного числа. Отметь окончания.

душ, камыш, палец, сердце, кольцо, улица, кирпич, птица

Образец: *товарищ— товарищам (Т- п., ед. ч.).*

4 четверть

Лето.

Коротка летняя ночь. Заиграл первый луч солнца. Подул ветерок. Зашелестели листики. Всюду проснулась жизнь. На зелёный лужок прилетели пчелы. Жужжат, торопятся к цветам мохнатые шмели.

К лесной опушке слетаются птицы. Звонят в воздухе их радостные песенки. Прибегают на поляну лесные зверьки. Слышны разные звуки, шорохи, голоса. Вот белочка в рыжей шубке сделала лёгкий прыжок и оказалась на верхушке сосенки. Ёжик пробежал в своё жилище. Хлопочут усердные муравьи.

Орфографическое задание:

1. допиши окончания, в скобках укажи падеж и склонение имён существительных:

В кроват...-в кроватк..., о мам...-о матер..., для мышк...-для мыш..., об отц...-о пап...

2. Найди в тексте предложение соответствующее схеме, подчеркни его.

За учебный год

Лето

Коротка летняя ночь. Заиграл первый луч солнца. Подул ветерок. Зашелестели листики. Всюду проснулась жизнь. На зелёный лужок прилетели пчёлы. Жужжат, торопятся к цветам мохнатые шмели.

К лесной опушке слетаются птицы. Звонят в воздухе их радостные песенки. Прибегают на полянку лесные зверьки. Слышны разные звуки, шорохи, голоса. Вот белочка в рыжей шубке сделала лёгкий прыжок и оказалась на вершинке сосенки. Ёжик пробежал в своё жилище. Хлопочут усердные муравьи.

(68 слов)

Слова для справок: торопятся, опушка, звонят, шорохи.

Грамматические задания.

1. Списать первое предложение 2-го абзаца. Разобрать его по членам, выписать словосочетания.
2. Определить падеж существительных в предложении, подчеркнуть волнистой линией прилагательные.

Вот белочка в рыжей шубке сделала лёгкий прыжок и оказалась на вершинке сосенки.

3. Разобрать слова по составу. *Летняя, ветерок, пробежал.*

Контрольная работа по математике

1 четверть

1 вариант

1. Выполни вычисления:

$$\begin{array}{cccc} 1) & 6 \times 4 & 3 \times 8 & 28 : 4 & 27 : 9 \\ & 9 \times 2 & 4 \times 9 & 32 : 8 & 21 : 3 \end{array}$$

$$2) \quad 43 + 38 \qquad 80 - 56 \qquad 43 - (12 - 9)$$

2. Заполни окошки такими числами, чтобы стали верными равенства:

$$15 \square = 3 \qquad \square : 8 = 4 \qquad \square 6 \times = 24$$

3. На трёх полках было 65 пачек чая. На верхней полке было 10 пачек, на средней – 25. Сколько пачек чая было на нижней полке?

4. На дачном участке заняли 3 грядки редисом, а картофелем в 4 раза больше. Сколько грядок заняли картофелем?

5. * Запиши такие пропущенные числа, чтобы стали верными равенства:

$$36 : 4 \times \square = 18 \qquad 2\square 6 : \square = 2$$

2 Вариант

1.Выполни вычисления:

$$\begin{array}{cccc} 1) & 7 \times 3 & 4 \times 8 & 24 : 6 & 18 : 3 \\ & 3 \times 9 & 5 \times 4 & 28 : 7 & 36 : 4 \end{array}$$

$2) 39 + 56$

$74 - 48$

$27 + (17 - 8)$

2. Заполни окошки такими числами, чтобы стали верными равенства:

$18 \square = 6 \quad \square : 7 = 3 \quad \square 4 \times = 28$

3. В коллекции есть календари трёх разных размеров: большие, средние и маленькие, всего 58 календарей. Больших календарей 12, средних 18. Сколько маленьких календарей в коллекции?
4. В коробке было 20 белых мелков, а цветных мелков в 4 раза меньше. Сколько цветных мелков было в коробке?
5. * Запиши такие пропущенные числа, чтобы стали верными равенства:

$20 : \square \times 2 = 10$

$2\square \times = 24$

2 четверть

1 вариант

1. Выполни вычисления:

$32 : 8 \times 6$

$42 : (28 : 4)$

$(15 - 8) \times 9$

$54 : (13 - 7)$

2. Запиши такие пропущенные числа, чтобы стали верными равенства:

$32 : 4 = \square : 6 \quad \square \times = 100 - 73$

$63 : 9 = \square : 8 \quad \square \times = 15 - 9$

3. У портнихи 27 катушек с цветными нитками, а катушек с белыми нитками в 3 раза меньше. Сколько всего катушек с нитками у портнихи?
4. Найди периметр прямоугольника со сторонами 3 см и 2 см.
5. * Если к тем яблокам, которые лежат на тарелке, положить ещё 6, то яблок станет в 2 раза больше, чем было. Сколько яблок было на тарелке сначала?

Запиши только ответ.

2 Вариант

1. Выполни вычисления:

$$3 \times 8 : 6 \quad 48 : (40 : 5) \quad (23 + 40) : 9 \quad 8 \times (16 - 9)$$

2. Запиши такие пропущенные числа, чтобы стали верными равенства:

$$54 : \square = 72 : 8 \quad \square \times \quad = 19 + 23$$

$$63 : 9 = \square : 8 \quad \square \times \quad = 90 - 70$$

- 3 У мальчика 8 больших наклеек, а маленьких в 4 раза больше. Сколько всего больших и маленьких наклеек у мальчика?
- 4 Найди периметр прямоугольника со сторонами 5 см и 3 см.
- 5 * Если из тех слив, которые есть на тарелке, взять 8 слив, то на тарелке останется в 2 раза меньше слив, чем было. Сколько слив было на тарелке сначала?
Запиши только ответ.

3 четверть

1 вариант

1. Выполни вычисления:

$$1) \quad 45 \times 2 \quad 96 : 3 \quad 85 : 17$$

$$18 \times 4 \quad 80 : 5 \quad 58 : 29$$

$$2) \quad 48 - 24 : 3 \times 5 \quad 3 \times (11 + 13) : 2$$

2. Выполни деление с остатком:

$$51 : 20 \quad 30 : 7$$

3. На 7 одинаковых костюмов израсходовали 28 м ткани. Сколько таких костюмов можно сшить из 52 м такой же ткани?
4. * В двух корзинах было 24 груши. Когда из одной корзины переложили в другую 4 груши, в обеих корзинах груш стало поровну. Сколько груш было в каждой корзине сначала?

2 Вариант

1. Выполни вычисления:

$$\begin{array}{l}
 1) \quad 45 \times 2 \qquad 96 : 3 \qquad 85 : 17 \\
 \qquad 18 \times 4 \qquad 80 : 5 \qquad 58 : 29 \\
 2) \quad 48 - 24 : 3 \times 5 \qquad 3 \times (11 + 13) : 2
 \end{array}$$

2. Выполни деление с остатком:

$$51 : 20 \qquad 30 : 7$$

19 На 7 одинаковых костюмов израсходовали 28 м ткани. Сколько таких костюмов можно сшить из 52 м такой же ткани?

20 * В двух корзинах было 24 груши. Когда из одной корзины переложили в другую 4 груши, в обеих корзинах груш стало поровну. Сколько груш было в каждой корзине сначала?

4 четверть

1 вариант

1. Решите задачу:

В одном куске 36 м шёлка, а в другом в 4 раза меньше. Из всего шёлка сшили платья, расходуя на каждое 3 м. Сколько платьев сшили?

2. Найдите значение выражений:

$$\begin{array}{l}
 120 - 20 : (2 \times 5) = \\
 (570 - 170) : 5 + 80 \times 8 = \\
 (657 + 103 - 40) : 9 \times 2 =
 \end{array}$$

3. Решите задачу:

Найдите периметр и площадь прямоугольника, если его длина 9 см, а ширина 3 см.

4. Запишите действия в столбик:

$$\begin{array}{l}
 569 + 375 = \qquad 607 - 239 = \\
 243 \times 24 = \qquad 378 \times 3 =
 \end{array}$$

5. Вычисли:

$$\begin{array}{l}
 5 \text{ см } 4 \text{ мм} - 2 \text{ см } 7 \text{ мм} \\
 6 \text{ дм } 7 \text{ см} + 3 \text{ дм } 8 \text{ см} \\
 2 \text{ ч } 30 \text{ мин} - 45 \text{ мин}
 \end{array}$$

2 вариант

1. Решите задачу:

С одной грядки сняли 8 кочанов капусты, а с другой в 3 раза больше. Всю капусту разложили поровну в 4 ящика. Сколько кочанов капусты в каждом ящике?

2. Найдите значение выражений:

$$360 + 40 : (5 \times 2) =$$

$$720 : 8 + 200 : (304 - 300) =$$

$$(804 : 4 + 149) : 7 + 90 =$$

3. Решите задачу:

Найдите периметр и площадь прямоугольника, если его ширина 4 см, а длина 8 см.

4. Запишите действия в столбик:

$$487 + 256 =$$

$$904 - 476 =$$

$$234 * 32 =$$

$$3612 * 4 =$$

5. Вычисли:

$$6 \text{ см } 8 \text{ мм} + 2 \text{ см } 9 \text{ мм}$$

$$7 \text{ дм } 3 \text{ см} - 4 \text{ дм } 6 \text{ см}$$

$$1 \text{ ч } 20 \text{ мин} - 40 \text{ мин}$$

За учебный год

1 вариант

1. Выполни вычисления:

$$1) 7 \times 6$$

$$9 \times 4$$

$$72 : 8$$

$$28 : 7$$

$$13 \times 5$$

$$84 : 7$$

$$2) 369 + 124$$

$$718 - 236$$

$$(860 - 60) : 10$$

$$560 : 7 + 20$$

2. Заполни пропуски такими числами, чтобы стали верными равенства:

$$8 \times 3 + \square = 25$$

$$7 \square - \square = 40$$

3. За 6 одинаковых тетрадей заплатили 54 р. Сколько таких тетрадей можно купить на 72 р.?
4. * Расставь скобки так, чтобы стали верными равенства:
 $600 - 60 \times 2 + 3 = 300$ $70 + 20 : 5 - 3 = 80$

2 Вариант

1. Выполни вычисления:
- 1) 7×8 9×6 $42 : 7$ $27 : 3$ 14×7
 $95 : 5$
- 2) $457 + 234$ $674 - 156$
 $10 \times (309 - 300) :$ $540 : 9 + 20$
2. Заполни пропуски такими числами, чтобы стали верными равенства:
 $7 \times 6 + \square = 44$ $9 \square - \square = 30$
3. За 5 одинаковых банок с ананасовым компотом кладут 35 кружков ананасов, поровну в каждую. Сколько потребуется кружков ананасов для 7 таких банок компота?
4. * Расставь скобки так, чтобы стали верными равенства:
 $500 - 50 \times 2 + 3 = 250$ $40 + 60 : 6 - 4 = 70$

Проверка техники чтения

1 полугодие

Лесное эхо.

Мне было тогда лет пять или шесть. Мы жили в деревне.

Однажды мы с мамой пошли в лес за земляникой. Земляники в тот год уродилось очень много. Она росла на старой лесной вырубке.

Как сейчас помню я этот день, хотя прошло с тех пор более пятидесяти лет. День был солнечный, жаркий. Но только мы подошли к лесу, вдруг набежала синяя кудрявая тучка. Из неё посыпался частый крупный дождь.

А солнце всё светило. Дождевые капли падали на землю, тяжело шлёпались о листья. Потом повисли они на траве, на ветвях кустов и деревьев. В каждой капле отражалось, играло радужное лучистое солнце.

Мы с мамой встали под дерево, а тёплый дождик уж и кончился.

- Погляди-ка, Юра, как красиво, - сказала мама, выходя из-под веток.

Я взглянул. Через всё небо разноцветной дугой протянулась радуга. Один её конец упирался в нашу деревню, а другой уходил далеко в заречные луга.

- Ух, здорово! – сказал я. – Прямо как мост. Вот бы по нему пробежаться!

- Ты лучше по земле бегай, - засмеялась мама, и мы пошли в лес собирать землянику... От земли шёл лёгкий пар.

- Ау! Ау!- кричал я.

- Ау! Ау!- отозвалось из лесной дали.

- Не бойся, это эхо! – сказала мама.

С мамой мне хорошо и спокойно.

(194 слова) Г. Скребицкий

Ответь на вопросы:

1. О каких детских воспоминаниях поведал нам автор?
2. Когда возникла радуга и как она выглядела?
3. Какие чувства и желания возникли у мальчика?
4. Почему улыбалась мама и чему учила своего сына?
5. Какие черты характера в детстве помогли мальчику впоследствии стать великим писателем?

2 полугодие

Весна

Мы в школе слушали музыку. Учительница поставила пластинку, а мы стали слушать. Музыка была очень красивая, нежная такая. Потом, когда пластинка кончилась, учительница спросила, понравилась ли нам музыка и что она кому напомнила, на что она похожа.

Одна девочка сказала, что это похоже на бал во дворце. Как будто танцуют принцы и принцессы, волшебники разные. Саша Крылов сказал, что музыка напомнила ему про море. Волны шумят, катятся...

А я сказал, что меня от музыки как будто ветерком прохладным обдувает. И учительница сказала: «Молодец, Андрей, правильно понял. Эта музыка называется «Весна». А весной начинают бежать ручейки, дует ветерок...»

Но тут встала Кругликова и сказала: «Он потому про ветерок сказал, что у него сзади форточка открытая». И все стали смеяться.

А я ведь, правда, ветерок от музыки чувствовал, а совсем не от форточки. Честное слово!

(135 слов)

А. Аксенова

Ответь на вопросы:

1. Что напонила музыка детям?
2. Как, по- твоему, надо слушать музыку, чтобы тебе что- нибудь представилось, вспомнилось?

Контрольная работа по окружающему миру

1 четверть

1. Что относится к природе?

- | | |
|----------------|------------|
| 1) манная каша | 3) ромашка |
| 2) иголка | 4) забор |

2. Что отличает человека от других живых существ?

- | | |
|-------------|------------|
| 1) разум | 3) рост |
| 2) движение | 4) питание |

3. Какой признак относится к характеристике народа?

- | | |
|-------------------------|-------------------------|
| 1) совместное хозяйство | 3) национальный костюм |
| 2) территория | 4) Государственный гимн |

4. Что растения получают из почвы?

- | | |
|-------------------------------|----------|
| 1) углекислый газ | 3) сахар |
| 2) воду с минеральными солями | 4) свет |

5. Какой предмет относится к естественным телам?

- | | | | |
|---------|-----------|----------|----------|
| 1) клей | 2) берёза | 3) вилка | 4) доска |
|---------|-----------|----------|----------|

6. Что относится к веществам?

- | | | | |
|-----------|------------|---------|-----------|
| 1) комета | 2) муравей | 3) вода | 4) гвоздь |
|-----------|------------|---------|-----------|

7. Как называется виноградный сахар?

- | | | | |
|------------|----------|---------|------------|
| 1) кислота | 2) песок | 3) сода | 4) глюкоза |
|------------|----------|---------|------------|

8. Что при нагревании происходит с воздухом?

- | | |
|--------------------------|-----------------------|
| 1) превращается в облако | 3) сжимается |
| 2) расширяется | 4) превращается в пар |

9. Какое утверждение верно?

- 1) Превращаясь в лёд, вода сжимается.
- 2) Иней появляется в результате испарения воды.
- 3) Снег тает при температуре ниже 0°C .
- 4) При температуре 0°C и ниже вода находится в твёрдом состоянии.

10. Что входит в состав почвы?

- | | |
|-------------------|------------------|
| 1) дождевой червь | 3) личинки жуков |
| 2) корни | 4) воздух |

11. Как называется наука, изучающая живую природу?

- | | | | |
|----------|---------------|-------------|-------------|
| 1) химия | 2) астрономия | 3) биология | 4) экология |
|----------|---------------|-------------|-------------|

12. Какие органы позволяют человеку воспринимать окружающий мир?

- 1) органы чувств
 2) сердце
 3) все органы
 4) органы движения

13. Где находится резиденция Президента России?

- 1) в Королевском дворце
 2) в Московском Кремле
 3) в Петропавловской крепости
 4) в Белом доме

14. Какие животные играют решающую роль в образовании почвы?

- 1) муравьи
 2) кузнечики
 3) дождевые черви
 4) личинки жуков

15. Что относится к символам государства?

- 1) государственный танец
 2) Государственный герб
 3) государственный язык
 4) Государственный флаг

16. Какие утверждения верны?

- 1) Воздух загрязняют выхлопные газы с заводов и фабрик.
 2) Водитель, который моет машину в реке, не наносит вреда природе.
 3) Школьники могут помочь очищению воздуха, высаживая деревья.
 4) Пресной воды на Земле мало, её нужно экономить.

17. Что необходимо для образования в листьях растений питательных веществ?

- 1) кислород
 2) вода
 3) свет
 4) углекислый газ

2 четверть

1. Какие насекомые опыляют цветы?

- 1) шмели
 2) стрекозы
 3) муравьи
 4) мухи

2. Какое растение занесено в Красную книгу?

- 1) подснежник
 2) мята
 3) подорожник
 4) клевер

3. Какое животное относится к группе насекомых?

- 1) паук
 2) трясогузка
 3) бабочка
 4) морской ёж

4. Какое животное относится к растительноядным?

- 1) лось
 2) сова
 3) ящерица
 4) жаба

5. Какие животные в пищевой сети с дубом связаны напрямую?

- 1) волки 2) совы 3) змеи 4) кабаны

6. У каких животных детёныши развиваются из икры?

- 1) у рыб 3) у млекопитающих
2) у пресмыкающихся 4) у птиц

7. Какая из птиц занесена в Красную книгу?

- 1) воробей 3) орёл-беркут
2) грач 4) кукушка

8. Какая часть отсутствует у гриба?

- 1) грибница 2) стебель 3) шляпка 4) ножка

9. Укажи организмы-производители.

- 1) хищники 3) бактерии
2) растения 4) грибы

10. Какой орган относится к системе кровообращения?

- 1) скелет 2) лёгкие 3) сердце 4) мозг

11. Почему семена в пакетиках не прорастают зимой?

- 1) им тесно в пакете 3) им нужны вода и тепло
2) им темно и холодно 4) семена растут только весной

12. Какие животные предупреждают хищников о том, что они несъедобные, с помощью яркой окраски?

- 1) кузнечики 2) бабочки 3) божьи коровки 4) дятлы

13. Какие животные рожают детёнышей, выкармливают их молоком, заботятся о своём потомстве?

- 1) млекопитающие 3) птицы
2) земноводные 4) иглокожие

14. Какую первую помощь нужно оказать при ранении кожи?

- 1) промыть холодной водой
2) промыть ранку и смазать йодом
3) приложить холод
4) смазать кремом

15. Какие действия людей приводят к исчезновению некоторых видов растений?

- 1) вытаптывание
2) сбор букетов
3) работа в ботанических садах и заповедниках
4) выращивание комнатных растений

16. Какие цепи питания можно составить из этих живых существ:

сосна, осина, лось, мышь, волк, сова?

- 1) сосна — мышь — сова

- 2) осина — лось — волк
- 3) волк — лось — осина
- 4) лось- мышь— волк

17. Какие органы не помогут различить форму предметов?

- 1) уши
- 2) язык
- 3) кожа
- 4) глаза

3 четверть

1. Какие вещества наиболее необходимы детям для роста и развития?

- 1) витамины
- 2) жиры
- 3) углеводы
- 4) белки

2. Где остатки пищи выводятся из организма?

- 1) в желудке
- 2) в пищеводе
- 3) в кишечнике
- 4) в ротовой полости

3. Органом, какой системы являются лёгкие?

- 1) пищеварительной
- 2) дыхательной
- 3) кровеносной
- 4) опорно- двигательной

4. Из –за чего возникают инфекционные болезни?

- 1) из –за переутомления
- 2) из –за нарушения режима
- 3) из –за заражения болезнетворными бактериями и вирусами
- 4) от переохлаждения

5. Что ты будешь делать, если в квартире что- то загорится?

- 1) спрячусь под кровать
- 2) открою окна
- 3) убегу
- 4) наброшу на огонь одеяло

6. Что ребёнку можно делать в доме?

- 1) играть со спичками
- 2) чинить водопроводный кран
- 3) сидеть на подоконнике
- 4) играть в детской

7. Как защититься от загрязнённого воздуха?

- 1) стараться дышать не очень глубоко
- 2) меньше гулять и не проветривать комнату
- 3) ходить там, где меньше транспорта и больше зелёных насаждений.
- 4) дышать на улице через марлевую повязку

8. Что относится к услугам?

- 1) массаж
- 2) зубная паста
- 3) лекарства
- 4) шкаф

9. Для чего нужна почва?

- 1) для добычи полезных ископаемых
- 2) для производства электричества

- 3) для производства продуктов питания
4) для изготовления мебели
- 10. Какое растение относится к зерновым культурам?**
1) рис 2) морковь 3) хлопок 4) укроп
- 11. Что производит лёгкая промышленность?**
1) игрушки 3) продукты питания
2) легковые автомобили 4) топливо
- 12. Для чего люди закаляются?**
1) чтобы быть красивыми
2) чтобы очистить воздух
3) чтобы реже болеть
4) чтобы лучше работать и учиться
- 13. Как выглядят предписывающие знаки?**
1) синие круги с белыми рисунками
2) синие прямоугольники с рисунками
3) белые круги с красной каймой
4) белые треугольники с красной каймой
- 14. Что делать, если увидел чужую собаку?**
1) остановиться 3) громко кричать
2) пнуть её 4) ударить её палкой
- 15. Какие телефоны должны быть в твоей записной книжке на случай опасности?**
1) 01 2) 04 3) 025 4) 03
- 16. Как человек использует полезные ископаемые?**
1) для изготовления продуктов питания
2) для изготовления посуды
3) для изготовления металла
4) для производства строительных материалов
- 17. Что дают человеку куры?**
1) яйцо 2) пух 3) шерсть 4) мясо

4четверть

- 1. Укажи прямой способ обмена товарами.**
1) обмен 2) бартер 3) купля – продажа 4) проект
- 2. Для чего нужен обмен?**
1) чтобы повышать зарплату

- 2) чтобы заранее рассчитать доходы и расходы
- 3) чтобы понизить налоги
- 4) чтобы не тратить свои деньги

3. Что относится к доходам семьи?

- 1) покупка пальто
- 2) плата за воду
- 3) папина зарплата
- 4) поход в кино

4. Что такое экологическая катастрофа?

- 1) нанесение тяжкого вреда природе
- 2) автомобильная авария на скользкой дороге
- 3) плохая погода в течение долгого времени
- 4) кораблекрушение

5. Улицы, какого города расположены веером?

- 1) Углича
- 2) Сергиева Посада
- 3) Костромы
- 4) Ярославля

6. В какой стране больше всего жителей?

- 1) в США
- 2) в Китае
- 3) в России
- 4) в Австралии

7. В какой стране находится памятник А. Линдгрэн?

- 1) в Швеции
- 2) в Греции
- 3) в Германии
- 4) в Великобритании

8. Какая достопримечательность есть в Париже?

- 1) Тадж- Махал
- 2) статуя Свободы
- 3) Эйфелева башня
- 4) Биг -Бен

9. Какая достопримечательность есть в Греции?

- 1) Парфенон
- 2) Колизей
- 3) Версаль
- 4) Букингемский дворец

10. В какой стране жил Дж. Родари?

- 1) в Дании
- 2) во Франции
- 3) в Германии
- 4) в Италии

11. Как называется надпись на монете?

- 1) аверс
- 2) легенда
- 3) номинал
- 4) реверс

12. Что составляет доходы государственного бюджета?

- 1) премии
- 2) пенсии
- 3) налоги
- 4) пожертвования

13. Назови столицу Германии.

- 1) Стокгольм
- 2) Рим
- 3) Париж
- 4) Берлин

14. С какой из этих стран у России нет общей границы?

- 1) с Финляндией
- 2) с Нидерландами
- 3) с Польшей
- 4) с Украиной

15. Какие предметы служили деньгами в древности?

- 1) шкуры зверей
- 2) морские раковины
- 3) молоко
- 4) сушёная рыба

16. Какие города входят в Золотое кольцо?

- | | |
|----------------------|-------------|
| 1) Санкт – Петербург | 3) Владимир |
| 2) Суздаль | 4) Углич |

17. Какие страны находятся на территории Европы?

- | | | | |
|-----------|-----------|---------------|-----------|
| 1) Швеция | 2) Италия | 3) Люксембург | 4) Япония |
|-----------|-----------|---------------|-----------|

За учебный год**1. Что не относится к признакам живых организмов?**

- | | | | |
|------------|---------|------------|------------|
| 1) дыхание | 2) рост | 3) течение | 4) питание |
|------------|---------|------------|------------|

2. Что относится к характеристике семьи?

- | | |
|-------------------------|----------------------------|
| 1) совместное хозяйство | 2) свой язык |
| 3) границы | 4) государственные символы |

3. Что является окружающей средой лягушки?

- | | |
|--------------------------|------------------------------|
| 1) океан, планктон, вода | 2) сосна, солнце, воздух |
| 3) луг, трава, солнце | 4) водоём, насекомые, солнце |

4. Что относится к телам?

- | | | | |
|-------------|---------|---------|---------|
| 1) кислород | 2) вода | 3) Луна | 4) соль |
|-------------|---------|---------|---------|

5. Какое свойство воздуха указано неверно?

- | | |
|--------------------|-----------------|
| 1) прозрачен | 2) серого цвета |
| 3) не имеет запаха | 4) бесцветен |

6. Что не входит в состав почвы?

- | | |
|------------------|-------------------------------|
| 1) личинки жуков | 2) песок, глина |
| 3) вода, воздух | 4) минеральные соли, перегной |

7. Какое растение относится ко мхам?

- | | | | |
|-------------|------------|-----------|----------|
| 1) черёмуха | 2) ромашка | 3) кактус | 4) ягель |
|-------------|------------|-----------|----------|

8. Какое животное относится к группе насекомых?

- | | | | |
|---------|-------------------|------------|------------|
| 1) паук | 2) дождевой червь | 3) таракан | 4) слизень |
|---------|-------------------|------------|------------|

9. Кто из перечисленных организмов относится к производителям?

- | | | |
|------------|-------------|-------------|
| 1) хищники | 2) растения | 3) бактерии |
| 4) грибы | | |

10. К какой системе органов относится мозг?

- | | |
|--------------------------|------------------|
| 1) к опорно-двигательной | 2) к кровеносной |
| 3) к дыхательной | 4) к нервной |

11. Из какого полезного ископаемого делают бензин?

- 1) из торфа
- 2) из нефти
- 3) из железной руды
- 4) из природного газа

12. Какое растение относится к зерновым культурам?

- 1) капуста
- 2) тимофеевка
- 3) рожь
- 4) лён

13. Как ты различишь сахар, соль, соду?

- 1) по цвету
- 2) по размеру
- 3) по запаху
- 4) по вкусу

14. Что находится в основании экологической пирамиды?

- 1) растения
- 2) насекомые
- 3) хищники
- 4) растительноядные животные

15. Как выглядят предписывающие знаки?

- 1) синие круги с белыми рисунками
- 2) синие прямоугольники с рисунками
- 3) белые круги с красной каймой
- 4) белые треугольники с красной каймой

16. Что необходимо для добычи природных богатств?

- 1) товары
- 2) потребности
- 3) труд
- 4) услуги

17. Чем полезны бактерии?

- 1) помогают переваривать пищу
- 2) их добавляют в тесто
- 3) очищают воздух
- 4) делают из молока йогурт

18. Какие правила питания надо выполнять?

- 1) есть разнообразную пищу
- 2) есть в одно и то же время
- 3) утром не завтракать
- 4) булочек и сладостей есть поменьше

19. Какие отрасли промышленности участвуют в изготовлении ложки?

- 1) добывающая
- 2) пищевая
- 3) металлургия
- 4) машиностроение

Контрольная работа по изобразительному искусству

1 четверть

1. Какие художественные материалы вы знаете? Перечислите их.

2. Назовите трех «волшебных» Братьев-Мастеров, которые всегда работают вместе, а их работы окружают нас повсюду.

а) двоюродный брат, родной брат;

б) мастер изображения, мастер украшения, мастер постройки;

в) мастер постройки, мастер изображения, обувных дел мастер

3. Установите соответствие игрушек с их названием:

1. Каргопольские игрушки: _____

2. Филимоновские игрушки: _____

3. Абашевские игрушки: _____

4. Дымковские игрушки: _____

5. Богородские игрушки: _____

6. Матрешки: _____

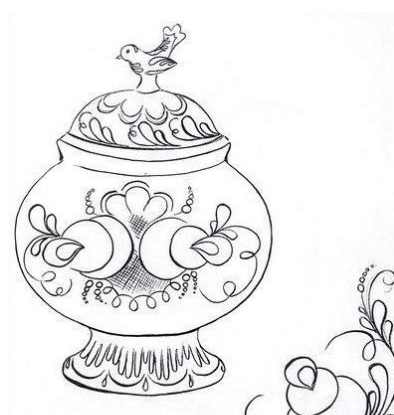
7. Федосеевские игрушки: _____

4. Определите изделия, которое называют *топорно-щепная* игрушка? _____

Из какого материала они сделаны? _____

5. Дайте определение слову *сервиз* -это _____

6. Определите узор (хохлома и гжель) укажите стрелками.



хохлома

гжель

7. Разукрасьте предметы в соответствующие цвета (хохлома и гжель).

8. Перечислите, из каких материалов делают посуду:

9. Узор, основанный на повторе и чередовании составляющих его элементов и предназначается для украшения различных предметов – это...

а) рельеф;

б) ритм

в) орнамент;

10. Установите соответствие орнамента с его видам?

1. Геометрический орнамент: _____

2. Растительный орнамент: _____

3. Животные (зооморфные) орнамент: _____

4. Антропоморфные (с переработкой фигуры человека) орнамент: _____

5. Символические орнамент: _____

6. Комбинированные орнамент: _____

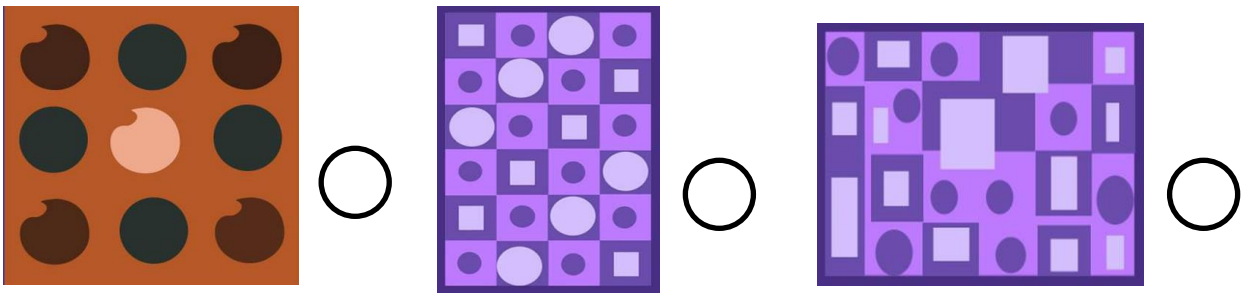
11. Рисунок, помещенный в печатной книге это: _____

12. Что предохраняет книгу от повреждений?

- а) титульный
- б) иллюстрация;
- в) оглавление;
- г) обложка

2 четверть.

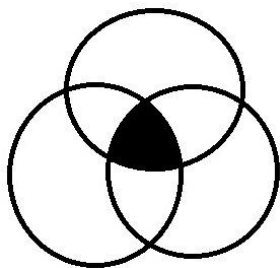
1. Рассмотрите изображения. Отметьте то из них, на котором есть ритм, зелёным карандашом, а красным карандашом то изображение, на котором есть ритм с акцентом.



2. Словарь юного художника. Прочитай, соедини стрелками.

Ритм		Это оттенок, небольшое, едва заметное различие в цвете, форме, движении...
Нюанс		Это равномерное чередование одних и тех же предметов, объектов.
Гризайль		Изображение неодушевлённых предметов (мёртвая натура) в изобразительном искусстве, расположенных в композиционном порядке.
Натюр морт		Техника создания живописной картины с помощью различных оттенков одного цвета от самого светлого до самого тёмного.

3. Раскрась не пересекающиеся (внешние) части круга основными цветами, а пересекающиеся (внутренние) части – дополнительными цветами, которые получаются при смешении двух основных цветов.



4. Дай определение понятий.

Звонкие цвета – это

Глухие цвета - это

5. Рассмотр и иллюстрацию с картины. Ответь на вопросы.



В каком жанре работал художник?

- а) портрет б) пейзаж в) натюрморт г) анималистический
д) исторический

Какой вид изобразительного искусства выбрал автор для своей картины?

- а) живопись б) графика в) скульптура г) архитектура

В какой технике работал художник?

- а) мозаика в) гризайль г) пастель д) монотипия

6. Рассмотрите иллюстрацию с картины. Какой вопрос можно задать к этой картине?



- а) Как художник готовился к работе над картиной?
 г) Сколько предметов изобразил художник на картине?
 в) С помощью каких средств выразительности изобразительного искусства художник передаёт настроение в картине?

Оцените свою работу:

Было легко. Немного затрудня я, просил помощ
 Было трудно.

3 четверть

1. Кто может выступать на арене цирка?

2. Буквы, которые напечатаны в книгах, плакатах, называют.....?

- 1) рисунок.
 2) шрифт.

3) цифра.

3. Где можно увидеть рекламу?

4 . Соедини стрелочками название кукол, которые играют в кукольных театрах и их характеристики.

- | | |
|----------------------|--|
| 1) Перчаточные куклы | а) Куклы огромных размеров, которыми управляют несколько человек (специальные «палочки») |
| 2) Марионетки | б) Куклы, которые надевают на руку |
| 3) Тростевые куклы | в) Куклы, которыми управляют с помощью нитей |

5. Что такое ГРИМ?

- 1) Искусство изменения внешнего вида
- 2) Искусство составления букетов
- 3) Искусство пластики движения
- 4) Искусство хорового пения

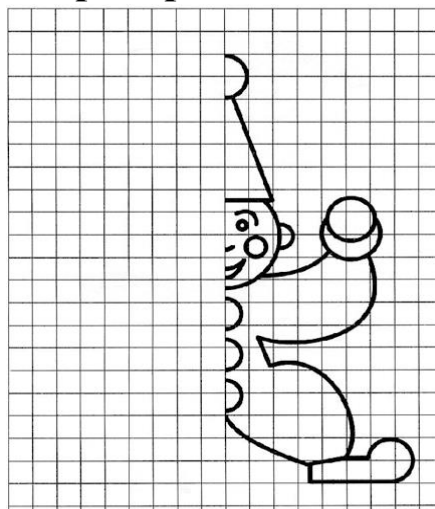
6. Как назвать веселый праздник в маскарадных костюмах?

- 1) Карнавал.
- 2) Собрание.
- 3) Линейка.

7. Что создает художник?

- 1) К - - т - н - .
- 2) Р - - у - к - .

8. Срисуй по клеткам рисунок, раскрась цветными карандашами.



бродячих

9. Как называли артистов на Руси?

- 1) циркачи
- 2) скоморохи
- 3) плясуны

10. При оформлении театральной сцены художники-декораторы изготавливают (рисуют) предметы, объекты, которые устанавливаются на сцене. Как называются эти предметы – объекты?

- 1) декорации
- 2) занавес
- 3) арена
- 4) макет

11. Опишите, каким вы представляете себе клоуна.

12. Зачем актеру нужна маска в театре?

Где еще используется маска?

13. Нанеси узоры на маску и раскрась.



14. Представьте, что никто ничего не знает о спектакле, который, стараясь изо всех сил, готовили артисты. Значит, театр пуст, публики нет. Эй, художник! Помоги позвать зрителей!

Как вы думаете, как он может помочь?

15. Чем плакат похож на картину?

А чем он отличается?

Плакат



Картина

4 четверть «Художник и музей»

1. Выбери правильный ответ. Музей-это:

- а) учреждение, в котором хранятся старые вещи;
- б) учреждение, которое занимается собиранием, изучением, хранением предметов памятников истории и культуры;
- в) учреждение, в котором художник хранит свои инструменты .

2. Выбери правильный ответ. В музее художник создаёт:

- а) экспозицию;
- б) хранилище;
- в) коллекцию.

3. Выбери правильный ответ. Самые лучшие картины собирают:

- а) в Москве;
- б) в музеях искусства;
- в) во дворцах.

4. Выбери правильный ответ. Какой из перечисленных художественных музеев находится в Москве?

- а) Эрмитаж
- б) Третьяковская галерея
- в) Русский музей
- г) Лувр

5. Выбери правильный ответ. Картина, на которой изображены только предметы, называется:

- а) натюрморт;
- б) пейзаж;
- в) портрет.

6. Картины, которые рассказывают о больших событиях, важных для всех или многих людей называются

Картины, на которых изображают простые будни, обыкновенные ежедневные дела людей называются

7. Запиши название картин известных русских художников:

И.Левитан _____

А.Саврасов _____

И.Шишкин _____

4 четверть

1. Какое из перечисленных понятий не обозначает вид изобразительного искусства?

- а) графика
- б) скульптура
- в) кино
- г) живопись

2. Сколько цветов можно выделить в радуге?

- а) 5
- б) 7
- в) 9
- г) 13

3. К какому жанру относится изображение птиц и животных?

- а) пейзаж
- б) бытовой
- в) анималистический
- г) натюрморт

4. Как называется картина, составленная из маленьких цветных квадратиков особого стекла (смальты)?

- а) аппликация
- б) мозаика
- в) гравюра
- г) репродукция

5. Рисунок, выполненный карандашом, углём, тушью или краской одного цвета, относят к ...

- а) графике
- б) живописи
- в) орнаменту
- г) рельефу

6. Цвета, которые нельзя получить путём смешивания красок, называют...

- а) основными
- б) составными
- в) тёплыми
- г) холодными

7. Какой из перечисленных цветов не является основным?

- а) жёлтый
- б) красный
- в) синий
- г) зелёный

8. Белая бумага, дощечка для смешивания красок и получения нужного цвета есть...

- а) мольберт
- б) палитра
- в) пастель
- г) акварель

9. Что определяют как строительное искусство, зодчество, искусство проектировать?

- а) архитектура
- б) интерьер
- в) графика
- г) композиция

10. В какой росписи используются только белая и синяя краски?

- а) Хохломская
- б) Городецкая
- в) Гжель
- г) Дымковская

11. Картины, изображающие , различные предметы обихода, еда, фрукты, цветы.

- а) пейзаж
- б) портрет
- в) этюд
- г) натюрморт

12. Живописное, графическое или скульптурное украшение из повторяющихся геометрических, растительных и животных элементов – это...

- а) орнамент
- б) репродукция
- в) аппликация
- г) колорит

13. При смешении каких цветов можно получить фиолетовый цвет?

- а) красный и коричневый
- б) красный и синий
- в) красный и чёрный
- г) синий и коричневый

14. Как называется композиция из разноцветного стекла, пропускающего свет и встроенного в оконный проём?

- а) живопись
- б) витраж
- в) мозаика
- г) скульптура

За учебный год

1. Что значит УКРАСИТЬ предмет.

- А) наполнить вещь смыслом;
- Б) определить положение хозяина в обществе;
- В) расписать вещь для красоты.

2. Назови трёх волшебных Братьев – мастеров:

- А) Двоюродный, троюродный, родной брат.
- Б) Мастер изображения, мастер постройки, мастер украшения.
- Д) Мастер изображения, мастер постройки, обувных дел мастер

3. Какой цвет надо добавить к красному, чтобы получился оранжевый?

- А) синий
- Б) жёлтый
- В) красный
- Г) зелёный

4. Какой цвет нужно добавить к синему, чтобы получился зеленый цвет?

- А) жёлтый
- Б) красный
- В) белый
- Г) синий

5. Как называется наука, которая рассказывает о цвете?

- А) цветоводство
- Б) цветник
- В) цветоведение
- Г) композиция

6. Из предложенных цветов выберите тот, который не относится к главным?

- А) синий
- Б) красный
- В) жёлтый
- Г) зелёный

7. Сколько цветов в радуге?

- А) 10
- Б) 12
- В) 7
- Г) 3

8. Выберите холодный цвет:

- А) синий
- Б) красный
- В) жёлтый
- Г) зелёный

9. Выберите тёплый цвет:

- А) белый
- Б) жёлтый
- В) чёрный
- Г) синий

10. Для того чтобы цвета стали тёмными в них добавляют:

- А) чёрный
- Б) синий
- В) зелёный
- Г) красный

11. Определи теплые цвета.

- А) красный, синий, оранжевый;
- Б) лимонный, зелено-голубой, малиновый;
- В) умбра, охра, коричневый;
- Г) желтый, охра, фиолетовый

12. Что такое монотипия?

- А) расплывчатый рисунок;
- Б) четкий рисунок;
- В) отпечаток от красок;
- Г) один отпечаток.

13. Что такое контраст?

- А) уникальный отпечаток;
- Б) сочетание цветов;
- В) расплывчатый рисунок;
- Г) резкая разница.

Контрольная работа по технологии

1 четверть

1. Вебери правильное определение термина «Скульптура»:

- А. Искусство создания объёмных художественных произведений путём резьбы, высекания, лепки, отливки.
- Б. Искусство создания плоских аппликаций
- В. Искусство создания объёмных фигур из бумаги
- Г. Искусство создания букетов

2. Выбери название электронного устройства для обработки информации, управляемое специальными программами:

- А. Телевизор
- Б. Компьютер
- В. Счеты
- Г. Калькулятор

3. Выбери название устройства для отображения введенной информации на рисунке:

- А. Мышь
- Б. Принтер
- В. Монитор
- Г. Системный блок



4. Выбери название устройства для ввода информации, на рисунке:

- А. Системный блок



- Б. Принтер
- В. Монитор
- Г. Клавиатура

5. Чего нельзя выполнить на компьютере?

- А. Разогреть еду
- Б. Создать новые программы
- В. Смотреть мультфильмы
- Г. Быстро найти нужную информацию

6. Из какого материала выполнена статуэтка на рисунке?

- А. Дерево
- Б. Гипс
- В. Пластилин
- Г. Глина

7. Определите вид скульптуры, показанный на рисунке:

- А. Статуэтка
- Б. Большая
- В. Плоская
- Г. Рельефная



8. Определите вид скульптуры, показанный на рисунке:

- А. Статуэтка
- Б. Большая
- В. Плоская
- Г. Рельефная



9. Как называют мастера, который создает скульптуру?

- А. Механик
- Б. Кондитер
- В. Портной
- Г. Скульптор

10. Из какого материала выполняли статуэтку на прошлом уроке технологии?

- А. Глина
- Б. Пластилин
- В. Ткань
- Г. Дерево

1. Выбери название вида рукоделия, который используют для украшения одежды:

- А. Вышивание
- Б. Скульптура
- В. Вязание
- Г. Лепка

2. Выбери название инструмента для выполнения вышивки:

- А. Линейка
- Б. Карандаш
- В. Игла

Г. Стека

3. Определи вид шва на рисунке 1:

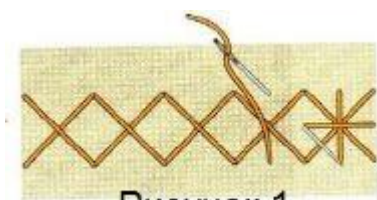


Рисунок 1

- А. «Петельный»
- Б. «Болгарский крест»
- В. «Вперед иголку»
- Г. «Назад иголку»

4. Выбери название древнего изобретения человека для застегивания одежды:

- А. Скрепка
- Б. Булавка
- В. Пуговица
- Г. Замок

5. Из какого материала нельзя выполнить пуговицу?

- А. Бумага
- Б. Дерево
- В. Пластик
- Г. Металл

6. Где должна

- А. В кармане
- Б. В игольнице
- В. В книге
- Г. В рюкзаке

храниться игла?



Рисунок 2

вид пуговицы на рисунке 2.

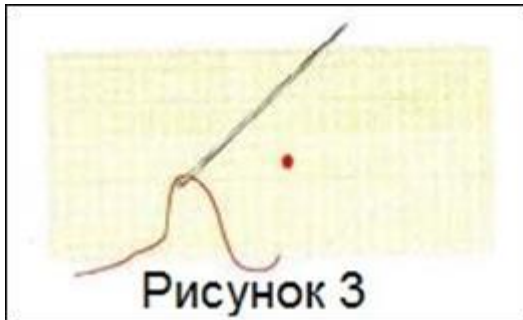
- А. Плоская
- Б. Квадратная
- В. На ножке
- Г. Рельефная

7. Определите



8. Определи шов, которым скреплены детали сердечка:

- А. «Петельный»
- Б. «Болгарский крест»
- В. «Вперед иголку»
- Г. «Назад иголку»



9. Определи вид закрепления нити в начале работы

рисунок 3?

- А. Без узелка
- Б. С узелком

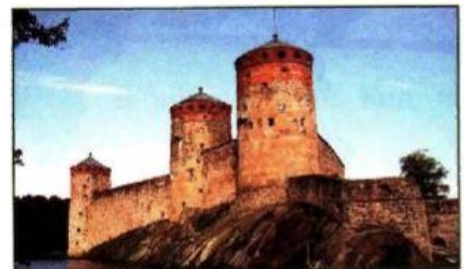
10. Нарисуй 5 вариантов пришивания пуговиц с 4 отверстиями.



3 четверть

1. Как называется строение, представленное на рисунке?

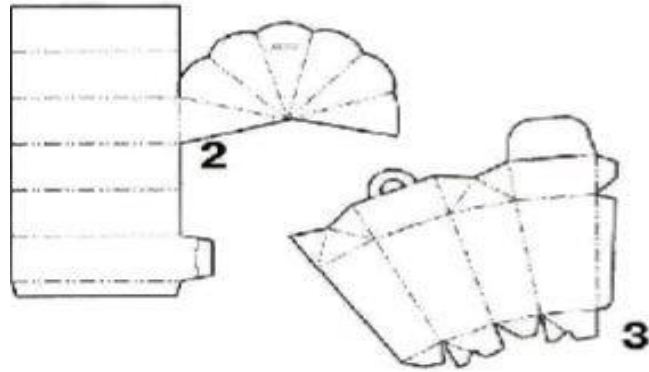
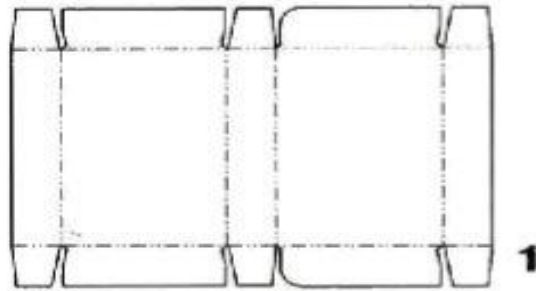
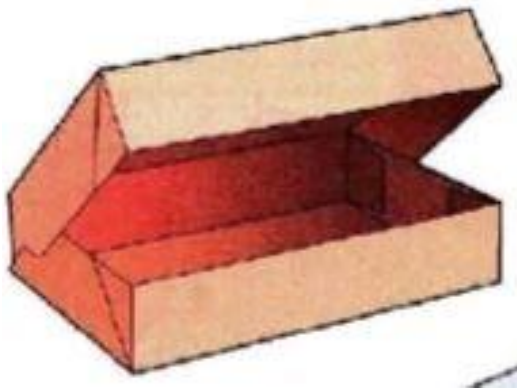
- А. Стадион
- Б. Крепость
- В. Коттедж
- Г. Изба



2. Выберите название жилища кочевых народов:

- А. Юрта
- Б. Изба
- В. Крепость
- Г. Стадион

3. Найди развертку для коробки, представленной на рисунке



4. Выберите название объёмной геометрической фигуры:

- А. Прямоугольник
- Б. Круг
- В. Овал
- Г. Куб

5. Выберите название инструмента для работы с металлическим конструктором:

- А. Гаечный ключ
- Б. Ножницы
- В. Линейка
- Г. Циркуль

6. Как называется деталь, представленная на рисунке?

- А. Болт
- Б. Отвертка
- В. Гайка
- Г. Планка



7. Из какого материала выполняют поделки в технике «Квиллинг»?

- А. Бумага
- Б. Ткань
- В. Засушенные листья
- Г. Бисер

8. Чем занимается испытатель?

- А. Руководит сбором информации, выдвигает основные идеи
- Б. Проводит испытания машины, выявляет её недостатки
- В. Изготавливает отдельные детали конструкции
- Г. Собирает получившуюся конструкцию

9. Из какого материала нельзя изготовить конструктор?

- А. Дерево
- Б. Металл

- В. Ткань
- Г. Пластимасса

10. Выберите название результата совместной деятельности инженера – конструктора, строителя:

- А. Посуда
- Б. Одежда
- В. Сумка
- Г. Здание театра

4 четверть

1. Приведи несколько примеров изобретений человечества.

2. Запиши правила техники безопасности при работе с ножницами.

3. Соедини стрелками сырьё и материал.

Лён	меч
Металл	каша
Зерно	платье

4. Запиши способы размножения комнатных растений.

5. Распредели по группам фигуры: куб, прямоугольник, пирамида, квадрат, шар, треугольник, круг.

А) _____

Б) _____

6. Заполни пропуски.

Песня птицы - _____ информация.

Задачи по математике в учебнике - это _____ информация.

Рисунок, чертёж – это _____ информации

За учебный год

1. Образец, по которому изготавливают изделия, одинаковые по форме и размеру:

- а) шаблон
- б) разметка
- в) эскиз

2. Шаблон на материале необходимо размещать:

- а) по центру материала
- б) как можно ближе к краю материала
- в) так, как захочется, это значения не имеет

3. Как называется развёрнутая на плоскости поверхность детали:

- а) развертка
- б) размётка
- в) композиция

4. Выбери инструменты при работе с бумагой:

- а) ножницы, линейка, карандаш
- б) игла, пластилин, ножницы

Выбери несколько правильных ответов на тестовый вопрос

5. Что нельзя делать при работе с ножницами?

- а) держать ножницы острыми концами вниз;
- б) оставлять их на столе с раскрытыми лезвиями;
- в) передавать их закрытыми кольцами вперед;
- г) пальцы левой руки держать близко к лезвию;
- д) хранить ножницы после работы в футляре.

6. Расставь последовательность выполнения аппликации:

- _____ вырежи;
- _____ разметь детали;
- _____ приклей.

7. Соотнесите названия профессий и материал, который они используют в своей работе.

сапожник

нитки

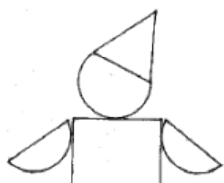
вышивальщица

древесина

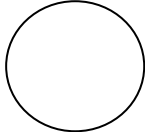
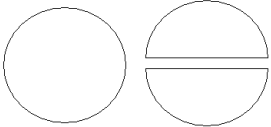
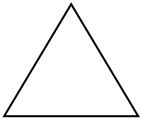
мебельщик

кожа

8. Выполните из цветной бумаги «Веселого клоуна».



Инструкционная карта выполнения

П/№	Этапы выполнения	
1	Подготовьте цветную бумагу	-----
2	Начертите прямоугольник на цветной бумаге: длина 9см, ширина 5 см. Вырежи его.	
3	Сложите цветную бумагу в три слоя. Начерти окружность диаметром 5 см, вырежи её (получится три круга).	
4	Два круга раздели пополам	
5	Начерти треугольник, каждая сторона которого равна 5 см. Вырежи его.	
6	Приклейте сначала крупную деталь – туловище, затем голову, колпак, руки, ноги.	
7	Выполни и приклей детали: глаза, рот, нос, узоры на одежде и др. (По своему замыслу)	